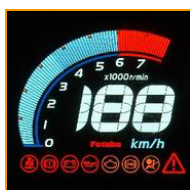


双葉電子工業株式会社

ディスプレイ

▶ 蛍光表示管 (VFD)



VFD単品

真空管の原理を元に開発され改良・発展した表示デバイス

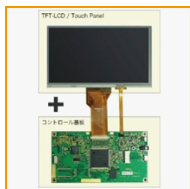


VFDモジュール

視野角が広く、鮮明な表示の表示モジュール

TFT-LCD

▶ コマンド式LCDモジュール



TFT-LCDに、コントロール基板を組み合わせた表示器

有機ELディスプレイ (OLED)



OLEDは、透明基板の上に機能性有機材料の積層膜を2枚の電極で挟んだ有機EL素子を並べた構造